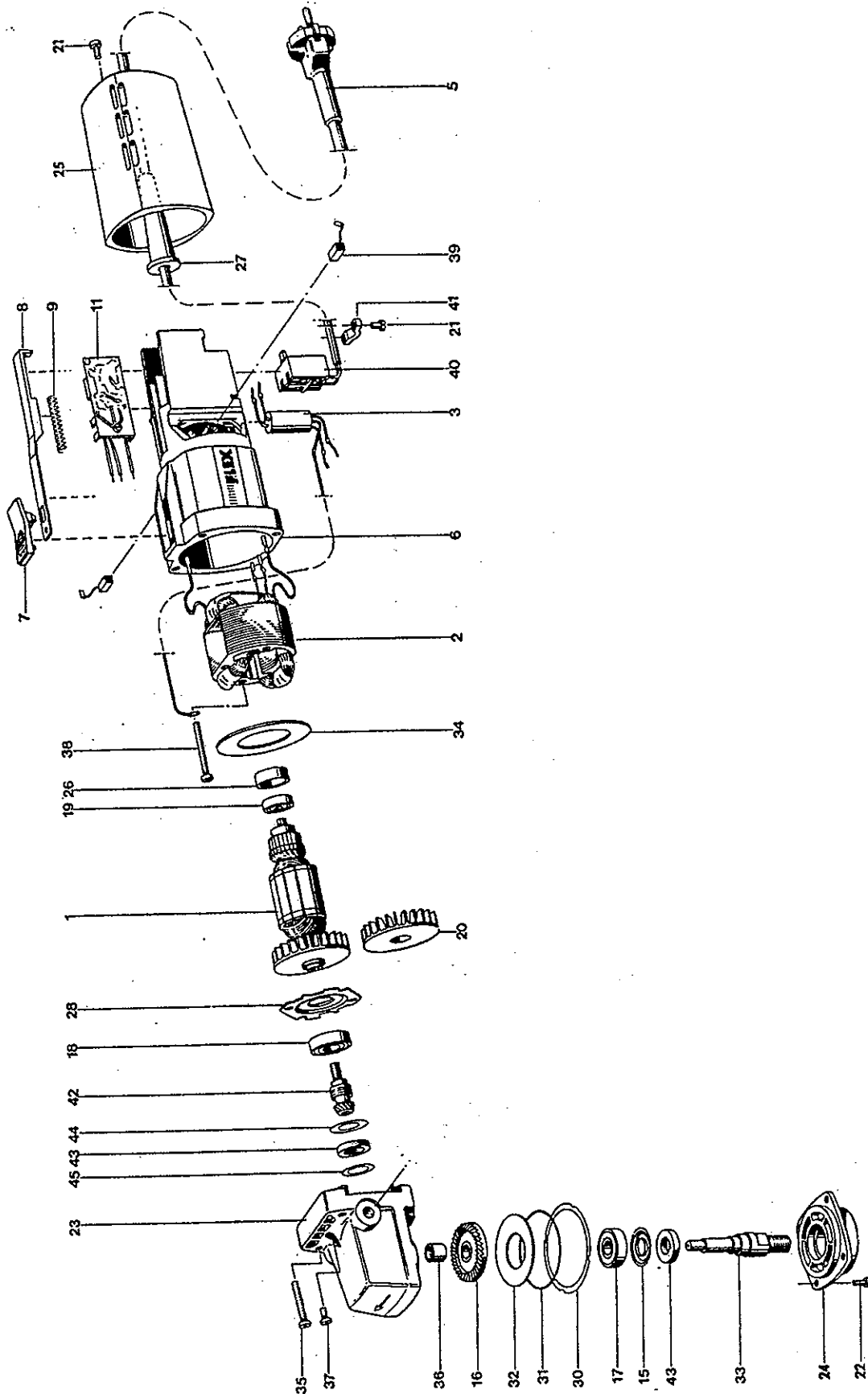


2 Winkelschleifer SM1106T

228 855 100 (230V)  
228 855 810 (120V)



ERSATZTEILE

DOOR TRIMMER

228 855 000 / 228 855 800



2 Winkelschleifer SM1106T

228 855 100 (230V)  
228 855 810 (120V)

Pos	Bestell-Nr. Order-No.	Bezeichnung	Description	Stk.	VK/DM	VK/DM	VK/DM	Referenz
					Inland	Export	Vertrieb	
1	111 112 120	Anker 230 Volt	Armature	1				
	111 112 820	Anker 120 Volt	Armature	1				
2	111 112 106	Magnetfeld 230 Volt	Magnetic field	1				
	111 112 806	Magnetfeld 120 Volt	Magnetic field	1				
3	111 112 101	Kondensator	Condenser	1				
5	111 112 116	Kabel 230 Volt	Cable	1				
	111 112 816	Kabel 120 Volt	Cable	1				
6	111 112 110	Motorgehäuse mit Kohlenhalter	Motor case with carbon brush holder	1				
7	228 855 107	Schalthebel	Control lever	1				
8	111 112 108	Schaltstange	Control rod	1				
9	111 112 109	Druckfeder	Compression spring	1				
11	111 112 111	Elektronik	Electronic	1				
15	111 112 134	Dichtungsring	Sealing ring	1	6001J			
16	111 112 102	Kegelrad	Crown wheel	1				
17	050 204 008	Rillenkugellager	Ball bearing	1	6001 2RS			
18	050 204 007	Rillenkugellager	Ball bearing	1	6000 2RS			
19	050 204 004	Rillenkugellager	Ball bearing	1	607 2RS			
20	111 112 121	Windflügel	Fan	1				
21	008 480 509	Torx-Schraube	Torx head screw	2	KA 40x12			
22	006 804 012	Linsenschraube	Lens head screw	4	M4x12 DIN7985			
23	111 112 125	Getriebegehäuse	Gear case	1				
24	111 112 130	Getriebedeckel	Gear cap	1				
25	111 112 115	Haube	Cover	1				
26	111 112 123	Lagerring	Bearing ring	1				
27	111 112 114	Kabelschutz 230 Volt	Cable conduit	1				
	111 112 814	Kabelschutz 120 Volt	Cable conduit	1				
28	111 112 126	Lagerdeckel	Bearing cover	1				
30	111 112 132	Distanzring	Distance ring	1				
31	025 900 001	O-Ring	O-ring	1	48 x 1,2			
32	111 112 133	Tellerfeder	Spring washer	1	50 x 25,4 x 1,5			
33	111 112 104	Getriebewelle	Gear shaft	1				
34	111 112 122	Luffführung	Air guide	1				
35	008 480 516	Torx-Schraube	Torx head screw	4	KA 40x30			
36	050 100 010	Sinterlager	Sintered slide bearing	1	8x12x12			
37	006 804 008	Linsenschraube	Lens head screw	2	M4x8 DIN7985			
38	008 480 527	Torx-Schraube	Torx head screw	2	KA 40x55			
39	111 112 103	Kohlen 230 Volt	Carbon brush	2	K23 6,3 x 7 x 15			
	111 112 803	Kohlen 120 Volt	Carbon brush	2	K33 6,3 x 7 x 15,2			
40	111 112 112	Schalter	Switch	1				
41	111 112 113	Kabelschelle	Cable clamp	1				
42	111 112 105	Ritzel	Pinion	1				
43	111 112 135	Nilosring	Sealing ring	1	24 x 14 x 4			
44	111 112 127	Scheibe	Washer	1	25,9 x 15,5 x 0,5			
45	111 112 128	Scheibe	Washer	1	23 x 14 x 0,5			